

Mesures selon les normes CEI 61000-3-11 et CEI 61000-3-12. Triphasé jusqu'à 75A

Système entièrement modulaire en version baie intégrant une source Chroma de 18KVA (3 x 6KVA), un analyseur Zimmer LMG500 et une impédance triphasé flickers 16A à 75A par phase.



- La source Chroma que nous vous proposons est une source de 18KVA en mode triphasé, 6KVA par phase et en deux bandes 0-150 Volts ou 0-300Volts.
• Fréquence d'utilisation : DC et de 15Hz à 1500Hz.
• Capable de générer des sinusoïdes de source d'alimentation pures sans distorsions (moins de 0,3% de distorsion à 50 - 60Hz)
• Utilisable en mode DC pour une puissance possible jusqu'à 9KW, 424 Volts max. ou 72A max.
- La source est livrée avec un logiciel de pilotage vous permettant de réaliser l'ensemble des essais suivants (un pilotage plus simple directement en face avant est possible) :



- IEC61000-4-11 (Voltage DIP, Short Interruption en pré-certification, Variation Regulation Test)
- IEC61000-4-13 (Voltage Harmonic & Interharmonic Test)
- IEC61000-4-14 (Voltage Fluctuation Test)
- IEC61000-4-28 (Frequency Variation Test)
- IEC61000-4-29 (Voltage dips, interrupts and variations on DC supply en pré-certification)
- IEC61000-3-2 et -3 comme source stabilisé pour les équipements inférieurs à 16A par phase et intégrant la fonction d'impédance réglable pour les essais aux événements types "flickers". Une impédance type flicker jusqu'à 16A par phase en mode triphasé est donc intégré à cette source.
- IEC61000-3-11 et -12 pour les équipements triphasés de 16 à 75A par phase (en intégrant l'impédance réseaux PI-75x3/B, non fournie dans ce poste).
- les essais sur variations réseaux types militaires selon MIL-STD-704F et avioniques selon DO-160F et ABD0100 en DC ou AC par des programmations diverses des variations de tensions, fréquences et par un générateur de distorsion d'ondes programmable (synthétiseur de génération d'harmoniques et inter-harmoniques également inclus).

. Cette source intègre également un module de mesure complet de l'ensemble des mesures typiques que l'on trouve dans ces types de normes, tensions pics rms, courant pics rms, puissances diverses, facteurs de puissance, etc...

. Les angles des phases en mode triphasé peuvent être réglés pour créer tous les types de déphasages possibles de 0 à 360° sur chaque phase, déplacement du point de Neutre, etc.. Mise à On ou à Off des tensions de sortie possible à différents angles de phase de 0 à 360°.

. Toutes les interfaces sont disponibles en : GPIB (IEEE488.2), RS-232, USB et interface type Ethernet via une adresse IP.. Enfin, une mise en parallèle avec d'autres sources Chroma (esclave) est possible pour des puissances jusqu'à 54KVA en mode triphasé (18KVA par phase).

EMC PARTNER France

2 Chemin des Hauts d'Ayras
19360 Cosnac - France

Site Internet : www.emc-partner.fr

Téléphone : 05 55 74 31 68

Télécopie : 05 55 87 47 69

Messagerie : contact@emc-partner.fr

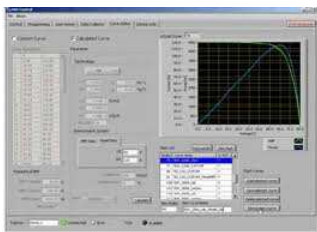
Mesures selon les normes CEI 61000-3-11 et CEI 61000-3-12. Triphasé jusqu'à 75A

Système entièrement modulaire en version baie intégrant une source Chroma de 18KVA (3 x 6KVA), un analyseur Zimmer LMG500 et une impédance triphasé flickers 16A à 75A par phase.

L'analyseur de puissance secteur haut de gamme, LMG500 comprenant :



- LMG500-3 Analyseur de puissance équipé 3 voies / 5 MHz- 0,03% (inclus : RS232)
- CETEST-61K-soft Logiciel de test harmoniques et flicker mode mono et tri
- Impédance de réseau 20A max par phase avec cordons de connexion sur LMG500-3 pour les essais flicker tri-phasé conforme aux normes.



- L50-O 01, interface IEEE 488.
- L50-O 03, Module 8 entrées + 8 sorties analogiques et TTL
- L50-O 04, module Flicker EN61000-4-15 (nécessite opt L50-O 10x1) · L50-O 09, option harmonique " marquage CE " (nécessite opt L50-O 10x1)
- L50-O 10, Module DSP supplémentaires
- Certificat de calibration usine (sans relevé de mesures) inclus
- LMG -Control Logiciel de commande, d'acquisition et d'édition, version base
- 1 kit de rack 19" référence L50-Z01
- L45-Z407 jeu de 4 pinces Z406 AC 20 kHz 40A (80 A max) précision 0.2% avec son adaptateur L50-Z14.

Et enfin, une impédance en version rack sur roulette spécialement conçu pour les essais types Flickers jusqu'à des courants de 75A par phase en mode triphasé.



Channel No.	Ch. 1	Ch. 2	Ch. 3	Ch. 4	Ch. 5	Ch. 6	Ch. 7	Ch. 8
Group formation	A		B		C		D	
	4R 4Wire		4R 5Wire		4R 4Wire		4R 5Wire	
Possible wiring in the groups A to D	1R 2W	1R 2W	1R 2W	1R 2W	1R 2W	1R 2W	1R 2W	1R 2W
	3R 3Wire		3R 4Wire		3R 3W		3R 4W	
	4R 4Wire		4R 4Wire		4R 4W		4R 4W	
	3R 3W (Arari)/2R 3W	3R 3W (Arari)/2R 3W	3R 3W (Arari)/2R 3W	3R 3W (Arari)/2R 3W	3R 3W (Arari)/2R 3W	3R 3W (Arari)/2R 3W	3R 3W (Arari)/2R 3W	3R 3W (Arari)/2R 3W
	3R 3W (Arari)/2R 3W	1R 2W	1R 2W	3R 3W (Arari)/2R 3W	1R 2W	1R 2W	1R 2W	1R 2W

EMC PARTNER France

2 Chemin des Hauts d'Ayras
19360 Cosnac - France

Site Internet : www.emc-partner.fr

Téléphone : 05 55 74 31 68

Télécopie : 05 55 87 47 69

Messagerie : contact@emc-partner.fr